

## Konfiguration der Verbindung zweier PCs über ein paralleles LAPLINK-Kabel.

Zuerst ist im BIOS zu prüfen in welchem Modus die parallele Schnittstelle arbeitet. Auf jeden Fall ist die Verwendung eines Interrupts zu empfehlen. Der kleinste gemeinsame Nenner ist der Normal- Betrieb. Dieser ist bei älteren PC mit Steckkarten anzutreffen. Modernere PC erlauben die Einstellung auf EPP ECP SSP. Sie müssen bei beiden PC gleich sein.

Nun das Laplinkkabel, am besten bei beiden PCs an LPT1 stecken.

Nach dem Booten und Laden des Betriebssystems unter „START-PROGRAMME-ZUBEHÖR-KOMMUNIKATION-“, die **PC-Direktverbindung** starten. Der Host ist der Server der die Daten speichert, der Gast ist der Laptop o.ä.



Oder Symbol auf dem Desktop anklicken




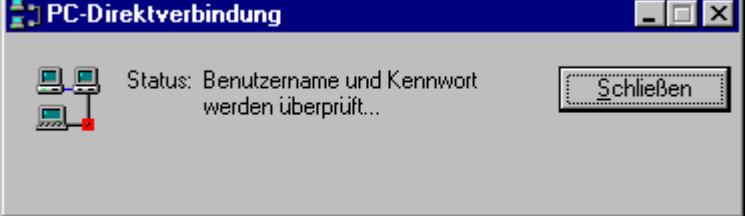
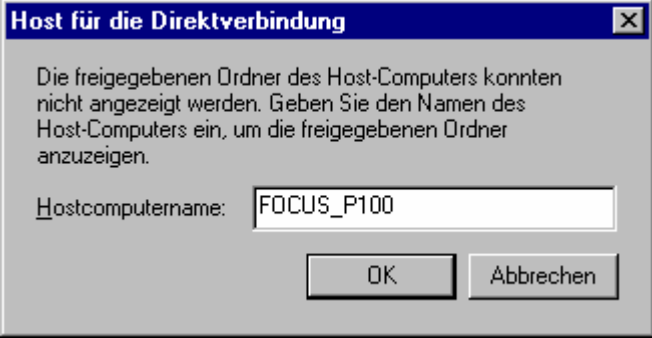
Auf Ändern klicken.

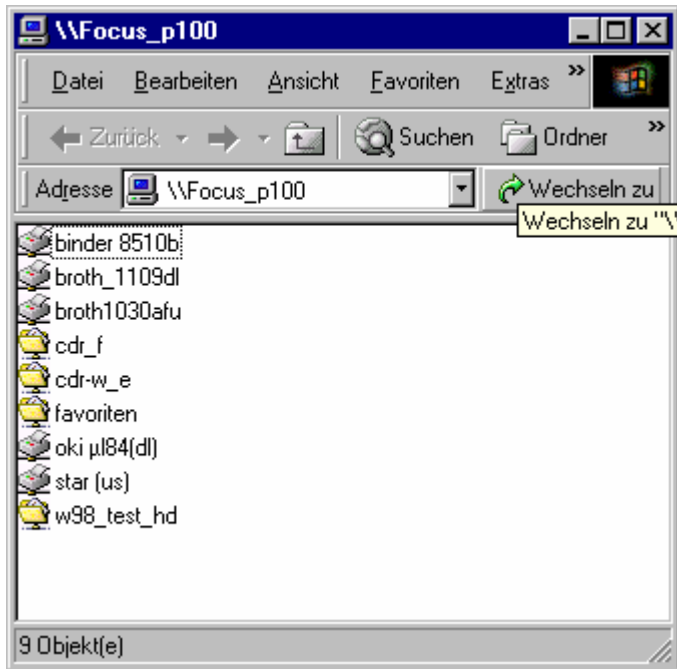


Gast oder Host auswählen.

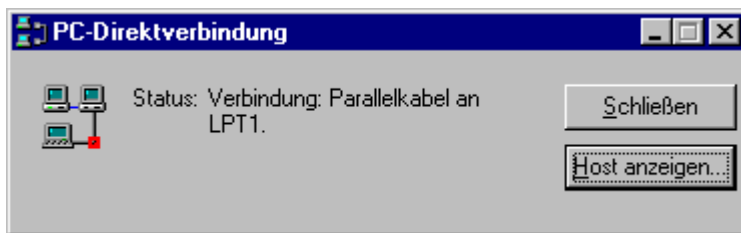


Schnittstelle auswählen und Kabel richtig anstecken nicht vergessen.

	<p>Gut so weit. Nun „Fertig stellen“. Vorher beim Host alles richtig einstellen, nur dort eben auf HOST.</p>
	<p>Wenn alles geklappt hat, dann stellt er nun die Verbindung her. (Host muss vorher gestartet sein.)</p>
	<p>Name aus der Netzwerk Einrichtung. Auf das Netzwerksymbol mit der rechten Mousetaste – Eigenschaften – Lasche Identifikation. Dort steht der Computername</p>



Und gleich wird  
der Host  
angezeigt.



Oder hier klicken.

27. Mai 2003  
Wilhelm Freitag  
[parallel-laplink@dk8xk.de](mailto:parallel-laplink@dk8xk.de)